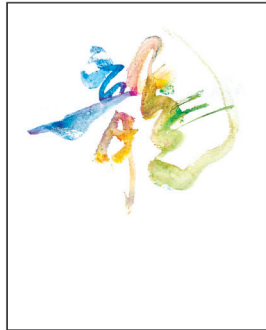
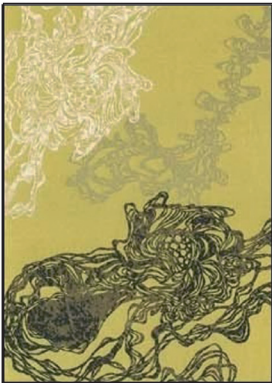




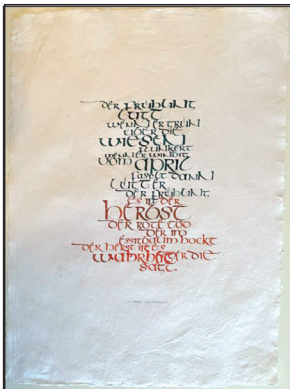
Shurei Narisawa  
Hier mit einer Kalligraphie  
zum Jahr des Hasen.



Noriko Nanbu  
Hier mit einer Kalligraphie  
zum Jahr des Drachen.



Mayano Onodera  
Hier mit einem Scherenschnitt  
zum olympischen Jahr mit  
dem Titel „Gold“.



Jeannette Kühn  
Hier mit einem Gedicht von  
A.Andersch, kalligraphisch  
in einer Halbzunialen  
umgesetzt.

# EN COLLANTER

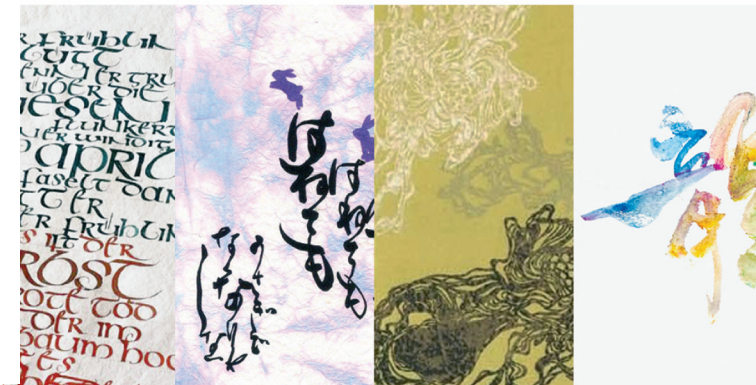
**07.-20. Juli `25**  
**Neustädter Rathaus Hanau**

# EN COLLANTER

**07.-20. Juli `25**  
**Neustädter Rathaus Hanau**

Eine gemeinsame Reise  
durch märchenhafte  
Kalligraphie und  
Scherenschnittkunst

07. bis 20. Juli 2025  
im Neustädter Rathaus Hanau  
weitere Stationen sind u.a. Tokio und Tottori, ...



## Über die AUSSTELLUNG

Im Rahmen eines Partnerstädteprogramms hielt Frau Onodera 2017 einen japanischen Scherenschnittkurs in Hanau ab. Dort lernten sich Frau Kühn und Frau Onodera kennen. Der Kontakt riss auch danach nicht ab und man triff und trifft sich einmal im Monat. Später stieß Frau Narisawa dazu und die drei Frauen begannen sich online gegenseitig zu unterrichten. Daraus entstanden viele gemeinsame Werke und die logische Konsequenz war eine gemeinsame Ausstellung zu realisieren. Hierzu sollten nahezu alle Werke aber neu geschaffen werden. Der Titel war schnell gefunden: Encounter.

ENCOUNTER bedeutet soviel wie gemeinsam, auf einander treffen, ...

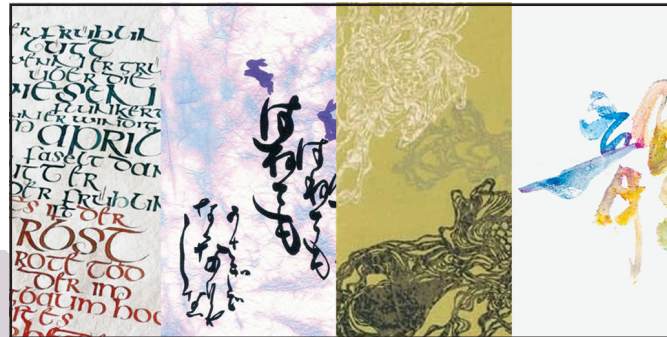
Nicht nur die Gemeinsamkeiten der Frauen soll Thema der Ausstellung sein, auch aktuelle und gesellschaftlichen Themen und natürlich die Gemeinsamkeiten zwischen Deutschland und Japan sollen den Besucher zum Schmunzeln, wie zum Nachdenken anregen. Vor allem steht aber der Titel Encounter auch für gelebte Demokratie und warum es sich lohnt sich darum zu bemühen.

Encounter bedeutet gemeinsam.  
Egal wo man geboren wurde, oder wo man lebt.  
Gemeinsam erreicht man immer mehr!



Links: „AU“ ist der japanische Begriff für Encounter und ist geschrieben im japanischen Kanji von Shurei Narisawa

## AUSSTELLUNG **ENCOUNTER**



Collage aus Arbeiten der vier Künstlerinnen

japanische und westliche Kalligraphie  
und japanische Scherenschnittkunst

07.07.2025

Vernissage

07.07. - 20.07.

Ausstellung und  
tägliche Aktionen

20.07.2025

Finissage

**Live Aktionen:**

japanischer Scherenschnitt  
westliche Kalligraphie

**Mitmachaktionen:**

japanischer Scherenschnitt  
kall.Schreibtraining für Kinder (Schnuppern/ab 8 Jahren)  
Kalligraphie schnuppern  
Handlettering schnuppern

Aktionen finden täglich während der Öffnungszeiten statt. Bitte erfragen Sie die Aktionen/Uhrzeiten vor Ort oder auf [www.kalligraphie-kuehn.de/kurse](http://www.kalligraphie-kuehn.de/kurse). Einige Angebote benötigen eine kleine Materialgebühr. Das Schnupperangebot ist kostenfrei. Spenden werden erbeten.

## Über die KÜNSTLERINNEN

JEANNETTE KÜHN



Seit 2004 arbeitet Frau Kühn als renommierte Freiberuflerin. Die gebürtige Niederrheinerin lebt seit 2015 in ihrer Wahlheimatstadt Hanau. Ihre Passion ist die westliche Kalligraphie.  
[www.kalligraphie-kuehn.de](http://www.kalligraphie-kuehn.de)

MAYANO ONODERA



Frau Onodera ist seit 2005 selbstständig. Ihre Kurse in Ihrer Galerie in Tokio sind weit bekannt. Ihr Gebiet ist die japanische Scherenschnittkunst.  
[www.sengart.com](http://www.sengart.com)

SHUREI NARISAWA



Seit 2002 arbeiten Sie als japanische Kalligraphin. Sie hatte Ausstellungen in Japan und New York sowie Workshops in Paris.

[www.instagram.com/shurei\\_narisawa/](https://www.instagram.com/shurei_narisawa/)

NORIKO NANBU



Lebt in Tottori, Japan. Sie hat im Prä-fektur-Kunstmuseum, in Waraku, im Yokohama Red Brick Warehouse und in Übersee ausgestellt. Sie ist Kalligraphie Künstlerin.

[www.instagram.com/nanbu.noriko/](https://www.instagram.com/nanbu.noriko/)